

あいち商工会フードフェス 出展要項

1 開催日時

令和3年10月23日（土）～24日（日） AM11:00～PM6:00
（準備 AM9:00～、撤去PM6:00～）

2 開催場所

REYARD Hisaya-odori Park メディアヒロバ

3 募集数

11事業者

4 内容

地域の食材等を使用した飲食品の販売（テイクアウトグルメの提供）
※弁当、惣菜、サンドイッチ、ハンバーガー、ジビエ、スイーツなど

5 出展に係る注意事項

販売条件等について

- ・販売する商品は、できるだけ地域の食材を使うなどし、露天商が取り扱うようなもの（地域の特性が窺えない商品）の販売はご遠慮ください。
- ・食品の販売にあたっては、露店営業もしくは臨時営業許可が必要となる場合があります。詳しくは、名古屋区役所中保健センターにお尋ねください。
- ・当イベントに係る会場費、会場設営、会場装飾、電気代等は愛知県商工会連合会が負担し、出展者は無料とします。
- ・出展に係る交通費、宿泊費、食事代、商品運搬費、販売スタッフ代等は出展者の負担となります。
- ・売上歩率（マージン）はありません。
- ・出展希望の商品でも、施設側から出展調整がかかることもありますので、ご了承の上、ご応募ください。
- ・必ず2日間とも出展してください。
- ・販売商品が早期に完売しないよう、調理もしくは補充を行ってください。

会場について

- ・基本ブースはテント半分（W2700×D3600）となります。
キッチンカーでの出展は認めません。
- ・1出展者あたり長テーブル2台（W1800×D450）、短テーブル1台（W900×D450）、椅子2脚、一槽シンク、消火器をご用意します。
- ・電磁調理器等での調理はできますが、直火の取扱いはできません。
電磁調理器等については、ご自身でご用意ください。
- ・お酒の販売はできません。

- ・イートインコーナーは設けません。
- ・食べ歩きできる商品の販売も可能ですが、新型コロナウイルス感染症の拡大防止のため、できる限りご遠慮ください。また、汁物の販売はできません。

搬入・搬出について

- ・搬入は23日(土)午前9時から、搬出は24日(日)午後6時からとなります。
- ・搬入の仕方については、出展決定後、お知らせします。
- ・11時開店となりますので、10分前には販売できる状況としてください。
- ・宅急便等を希望される方は、事前にご相談ください。

その他

- ・ブース位置については、本連合会の審査委員会にて決定します。
- ・出展決定後の辞退については、他の事業者の迷惑となりますので、原則認めません。
- ・出展にあたっては、事務局の指示に従ってください。従っていただけない場合、出展を取り消す場合があります。

6 新型コロナウイルス感染症の拡大防止に向けた対策 本イベントにおいて、下記のとおり対策を講じます。

- ・試食・試飲は禁止します。
- ・大声による客引きは禁止します。
- ・スタッフは、体温測定、マスク着用、こまめな手洗い、手指消毒を行ってください。
- ・各ブースにおいて、飛沫防止用シートを設置します。
- ・食品の取扱いについては、ビニール手袋を使用してください。
- ・社会的距離を保つため、床に目印をつけます。(1m程度)。

7 イベントの広報、宣伝活動(予定)

- ・東海ラジオ、CBCラジオ、FM AICHI、ZIP-FMスポットCM実施
- ・近隣住民への折込チラシの実施
- ・WEB広告(ジオターゲティング広告)の実施

8 出展の可否

- ・出展の可否については、本連合会内に設置します「出展事業者選定審査委員会」にて調整し、後日、商工会を通じてご連絡させていただきます。

審査のポイント

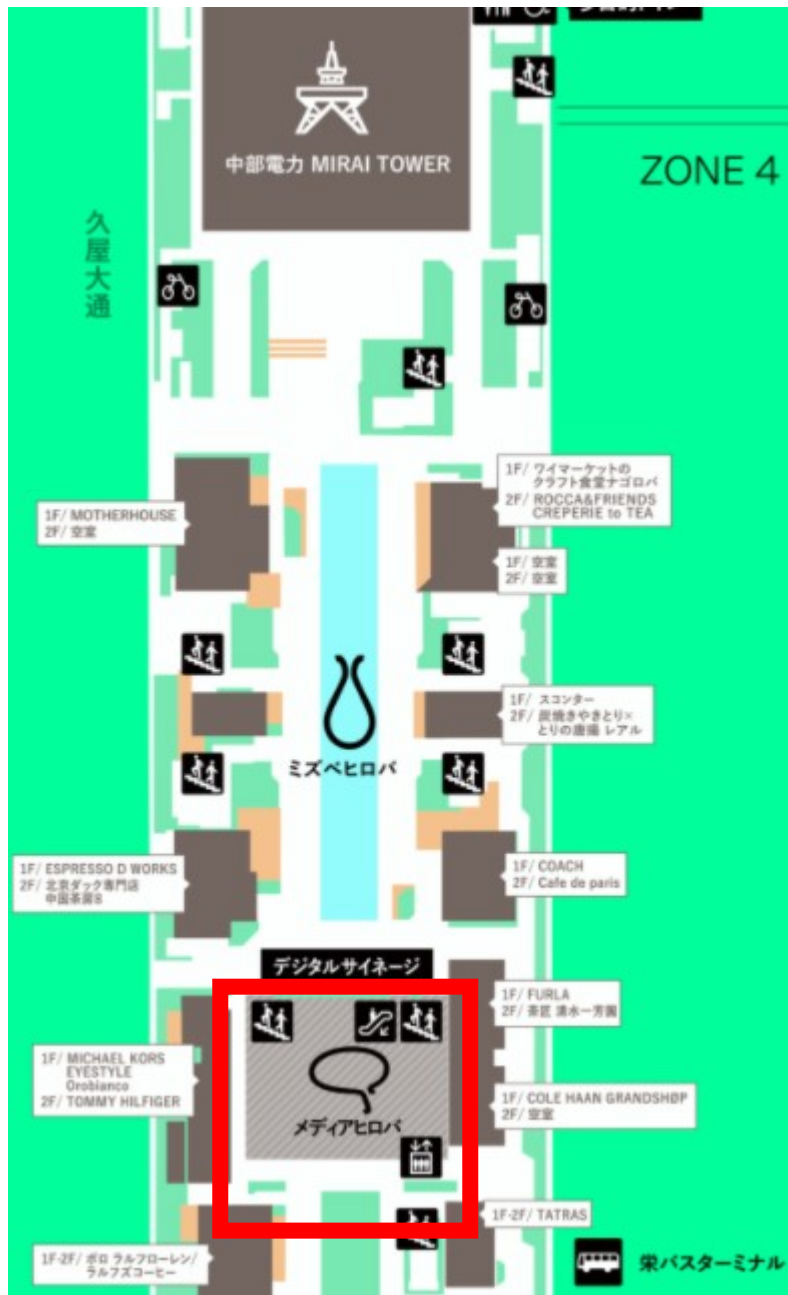
- ・商品情報について、地域性、独自性の観点から審査します。
地域性とは…地域性を生かした商品であるか
地域イメージを推測できる商品であるか
独自性とは…独創的で、他の事業者の商品と差別化が図られているか
「強み」を持った商品であるか
- ・出展への意気込みについて、熱意のある事業者を優遇します。

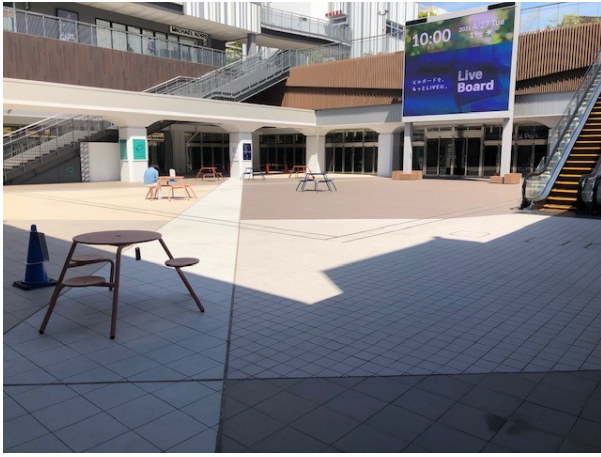
9 事業の流れ

令和3年	8月中旬	出展者募集案内
	9月13日（月）	出展者募集締め切り
	9月中旬	出展事業者選定審査委員会にて審査、出展者決定 決定後、商工会あて通知 保健所提出用書類の提出依頼
	9月下旬	保健所提出用書類締め切り
	10月23日（土） ～24日（日）	あいち商工会フードフェス

10 会場

REYARD Hisaya-odori Park ZONE4 会場全体図





会場配置図(予定)

