

協賛店舗・施設の皆様へ

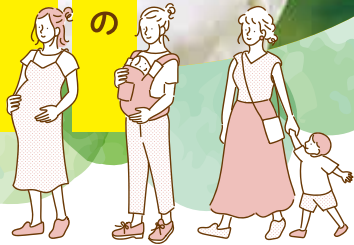


# 2025年3月下旬から はぐみんカード が変わります!

子育て応援宣言。

笑顔の中に。

明日は、キミの



はぐみんカード  
(デジタル)

多子世帯向けはぐみんカード  
(デジタルのみ)



## はぐみんカードのデジタル化について

紙カードも  
これまでも  
使えます!



スマートフォン上で「はぐみんカード」又は「多子世帯向けはぐみんカード」の提示ができるようになります。スマートフォン上でカードの提示があった場合にも、店舗・施設で設定いただいた特典を提供してください。



## 多子世帯向けサービスの開始について

参加して下さる店舗等は、**愛知県子育て支援課**で  
周知させていただきます!

お子さんが3人以上の子育て家庭(3人目妊娠中を含む。)には、新たに「多子世帯向けはぐみんカード」を発行します。協賛店舗等の皆様においては、ぜひ、多子世帯に向けた上乗せサービスの登録・提供をお願いします。

### サービスの例

- ・はぐみんカードの提示で5%割引。多子世帯向けカードの提示で10%割引。
- ・はぐみんカードの提示で、お子様1名分のドリンク料金無料。
- 多子世帯向けカードの提示で、お子様全員分のドリンク料金無料。 など



多子世帯向け  
サービスに参加  
される場合

「多子世帯向けはぐみんカード」の  
提示があった場合に限り、上乗せ  
サービスを提供してください。

多子世帯向け  
サービスに参加  
されない場合

「はぐみんカード」「多子世帯向けはぐみんカード」いずれの提示があった場合にも、これまでどおりのサービスを提供してください。

## 検索機能の充実について

新たに以下の検索機能が使えるようになります。

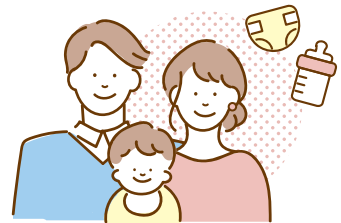
- 多子世帯向けサービス  
実施店舗検索



- 現在地又は特定の地点の  
マップ検索



- 子育て家庭に優しいサービス  
(おむつ交換台、授乳室等の提供等)  
実施店舗検索



## 店舗情報の変更等について

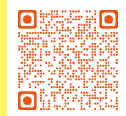
協賛内容の変更・廃止等を行う場合の手続き方法が、県の子育てポータルサイト「**あいち はぐみんネット**」での手続きに変わります。ただし、Webでの手続きが難しい場合は、愛知県子育て支援課にて、メール、郵送又はファックスで受け付けます。

また、この機会に協賛内容のご確認をお願いします。

参 考

協賛内容の確認についてはこちら (店舗検索)

URL: <https://www.pref.aichi.jp/kosodate/cgi-script/card/premium/index.cgi>



現在の協賛内容変更・廃止の手続き方法はこちら

URL: <https://www.pref.aichi.jp/kosodate/hagumin/card/shop/entry.html>

新サービス開始日時については、

3月中旬頃にご登録いただいたメールアドレス宛にお知らせするほか、  
「あいち はぐみんネット」でもお知らせする予定です!



〒460-8501 名古屋市中区三の丸三丁目1番2号

愛知県福祉局子育て支援課 子ども政策グループ

☎ 052-954-6106 (ダイヤルイン) / メール: [kosodate@pref.aichi.lg.jp](mailto:kosodate@pref.aichi.lg.jp) / ファックス: 052-971-5890

